



ТЕРРИТОРИАЛЬНЫЙ ОРГАН
ФЕДЕРАЛЬНОЙ СЛУЖБЫ
ГОСУДАРСТВЕННОЙ СТАТИСТИКИ
ПО ПЕНЗЕНСКОЙ ОБЛАСТИ

Пенсионное обеспечение в Пензенской области

на 1 января 2023 года



ТЕРРИТОРИАЛЬНЫЙ ОРГАН
ФЕДЕРАЛЬНОЙ СЛУЖБЫ
ГОСУДАРСТВЕННОЙ СТАТИСТИКИ
ПО ПЕНЗЕНСКОЙ ОБЛАСТИ

Пенсионное обеспечение

Пензенская область

на 1 января 2023 года

- 01 Численность пенсионеров по видам пенсионного обеспечения
- 02 Численность пенсионеров по половому признаку
- 03 Численность пенсионеров по территориальному признаку
- 04 Численность пенсионеров по наличию трудовой деятельности
- 05 Численность пенсионеров в регионах Приволжского федерального округа
- 06 Средний размер назначенных пенсий по видам пенсионного обеспечения
- 07 Средний размер назначенных пенсий по половому признаку
- 08 Средний размер назначенных пенсий по территориальному признаку
- 09 Средний размер назначенных пенсий в регионах Приволжского федерального округа





ЧИСЛЕННОСТЬ ПЕНСИОНЕРОВ ПО ВИДАМ ПЕНСИОННОГО ОБЕСПЕЧЕНИЯ

НА 1 ЯНВАРЯ 2023 ГОДА

417 287 ЧЕЛОВЕК

Пензенская область

99,0%

в % к 1 января 2022 года

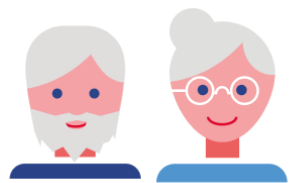
33,5%

в % к общей численности населения



- По старости
- По инвалидности
- По случаю потери кормильца
- Пострадавших в результате радиационных или техногенных катастроф и членов их семей
- Социальные пенсии
- Федеральных государственных гражданских служащих и бывший народный депутат РФ созыва 1990-1995 гг.





ЧИСЛЕННОСТЬ ПЕНСИОНЕРОВ ПО ПОЛОВОМУ ПРИЗНАКУ

НА 1 ЯНВАРЯ 2023 ГОДА

136 465 ЧЕЛ.

Мужчины

99,5%

в % к 1 января 2022 года

280 822 ЧЕЛ.

Женщины

98,7%

в % к 1 января 2022 года





ЧИСЛЕННОСТЬ ПЕНСИОНЕРОВ ПО ТЕРРИТОРИАЛЬНОМУ ПРИЗНАКУ

НА 1 ЯНВАРЯ 2023 ГОДА

282 188 ЧЕЛ.

В городской местности

▼ 99,1%

в % к 1 января 2022 года

135 099 ЧЕЛ.

В сельской местности

▼ 98,7%

в % к 1 января 2022 года



 В городской местности

 В сельской местности





ЧИСЛЕННОСТЬ ПЕНСИОНЕРОВ ПО НАЛИЧИЮ ТРУДОВОЙ ДЕЯТЕЛЬНОСТИ

НА 1 ЯНВАРЯ 2023 ГОДА

66 368 ЧЕЛ.

Работающие

93,3%

в % к 1 января 2022 года

350 919 ЧЕЛ.

Не работающие

100,1%

в % к 1 января 2022 года





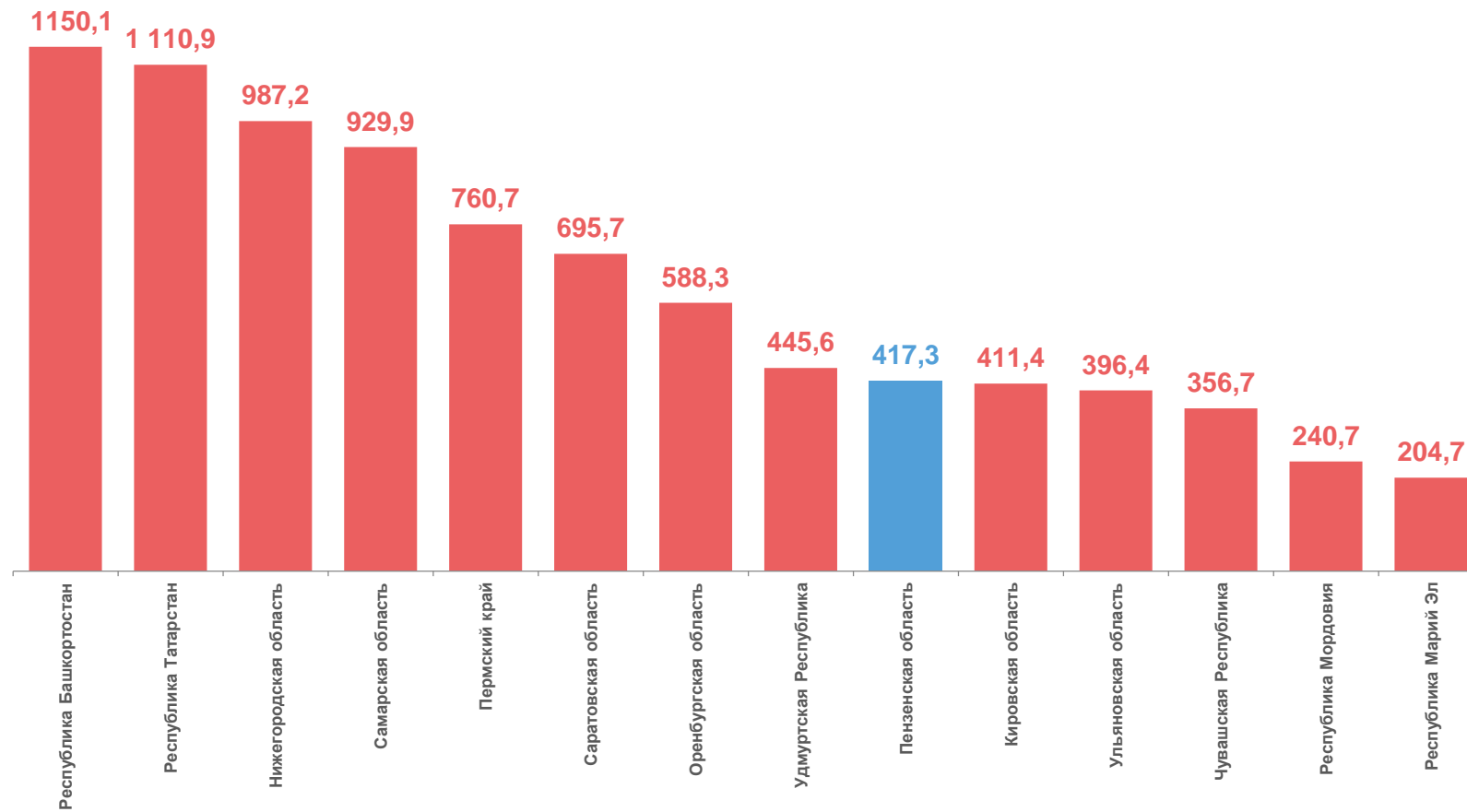
ЧИСЛЕННОСТЬ ПЕНСИОНЕРОВ В РЕГИОНАХ ПРИВОЛЖСКОГО ФЕДЕРАЛЬНОГО ОКРУГА

НА 1 ЯНВАРЯ 2023 ГОДА

417,3 ТЫС. ЧЕЛ.

Пензенская область

9 место в ПФО





СРЕДНИЙ РАЗМЕР НАЗНАЧЕННЫХ ПЕНСИЙ ПО ВИДАМ ПЕНСИОННОГО ОБЕСПЕЧЕНИЯ

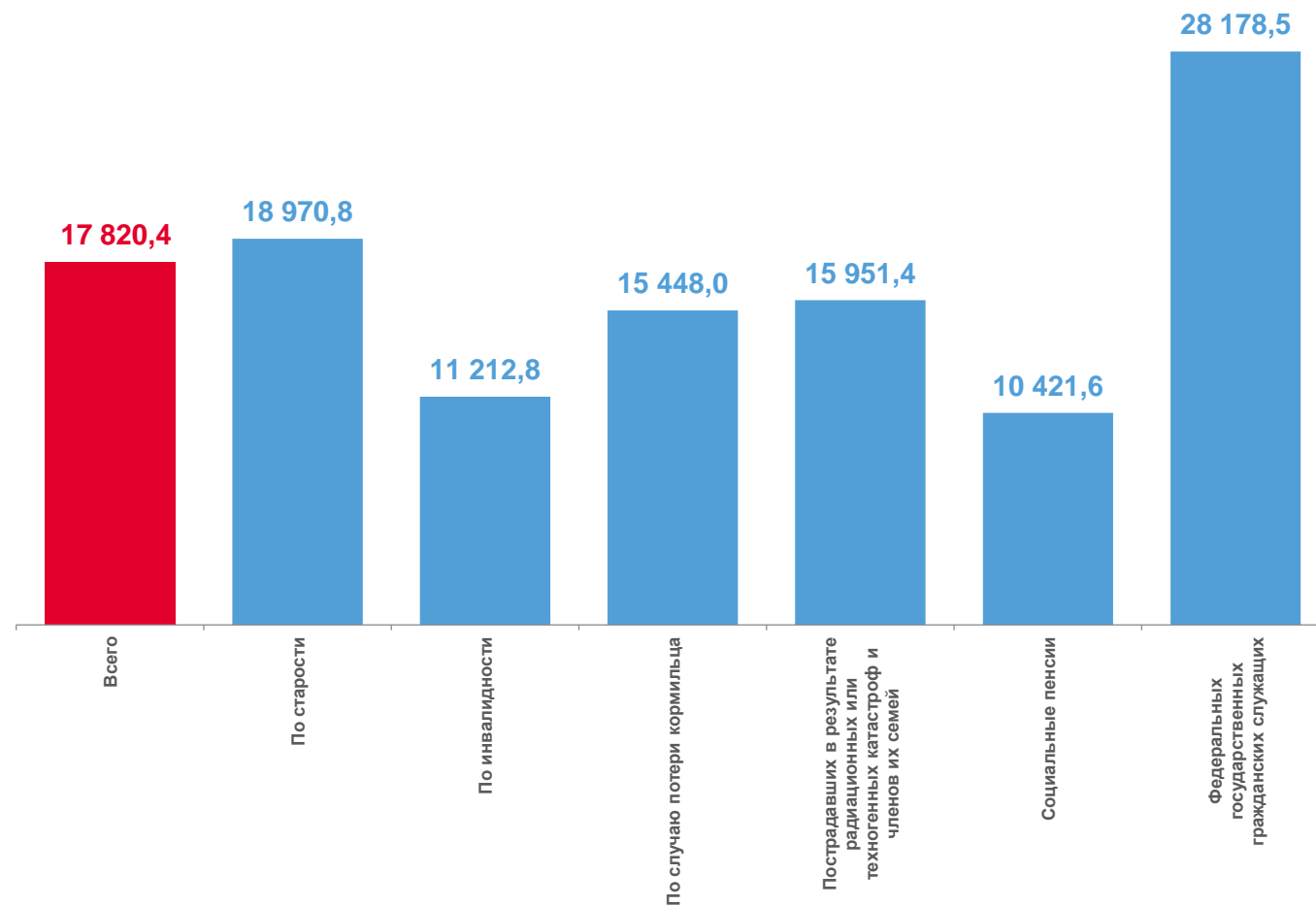
НА 1 ЯНВАРЯ 2023 ГОДА

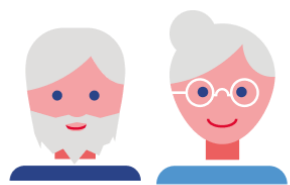
17 820,4 РУБЛЕЙ В МЕСЯЦ

Пензенская область

▲ 114,5%

в % к 1 января 2022 года





СРЕДНИЙ РАЗМЕР НАЗНАЧЕННЫХ ПЕНСИЙ ПО ПОЛОВОМУ ПРИЗНАКУ

НА 1 ЯНВАРЯ 2023 ГОДА

17 894,1 РУБЛЕЙ В МЕСЯЦ

Мужчины

▲ 114,1%

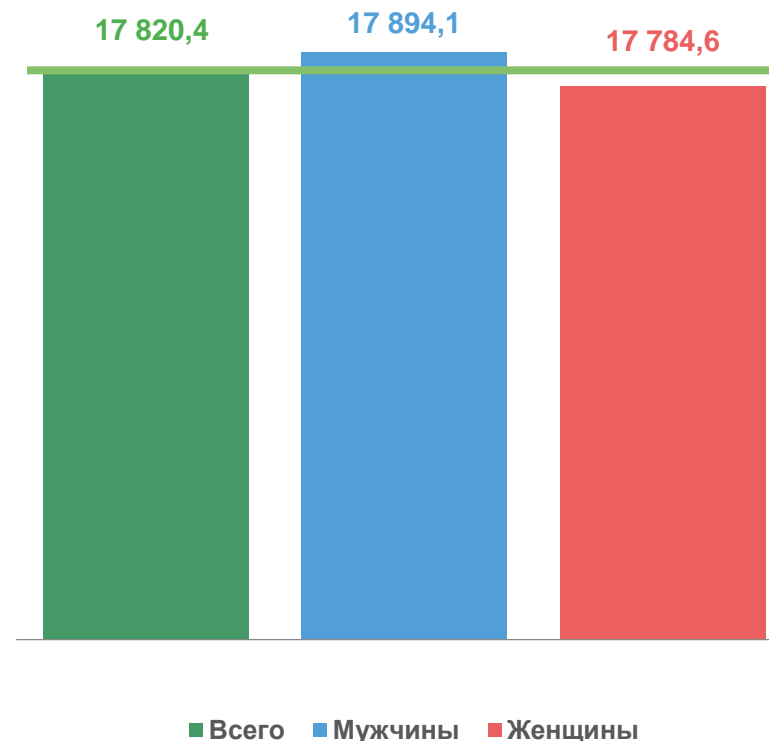
в % к 1 января 2022 года

17 784,6 РУБЛЕЙ В МЕСЯЦ

Женщины

▲ 114,6%

в % к 1 января 2022 года





СРЕДНИЙ РАЗМЕР НАЗНАЧЕННЫХ ПЕНСИЙ ПО ТЕРРИТОРИАЛЬНОМУ ПРИЗНАКУ

НА 1 ЯНВАРЯ 2023 ГОДА

18 355,0 РУБЛЕЙ В МЕСЯЦ

В городской местности

▲ 114,4%

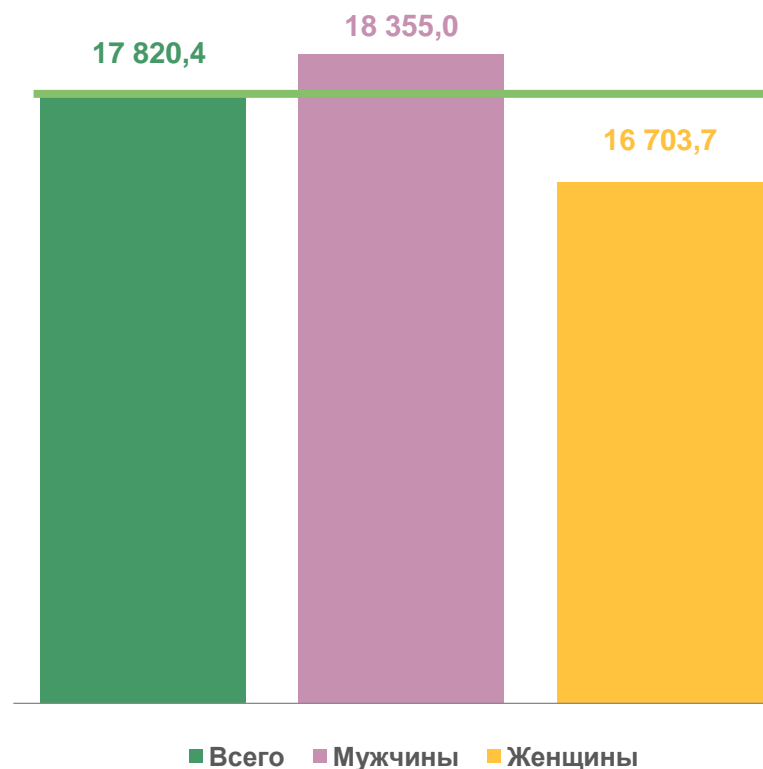
в % к 1 января 2022 года

16 703,7 РУБЛЕЙ В МЕСЯЦ

В сельской местности

▲ 114,5%

в % к 1 января 2022 года





СРЕДНИЙ РАЗМЕР НАЗНАЧЕННЫХ ПЕНСИЙ В РЕГИОНАХ ПРИВОЛЖСКОГО ФЕДЕРАЛЬНОГО ОКРУГА

НА 1 ЯНВАРЯ 2023 ГОДА

17 820,4

РУБЛЕЙ В МЕСЯЦ

Пензенская область

12 место в ПФО

